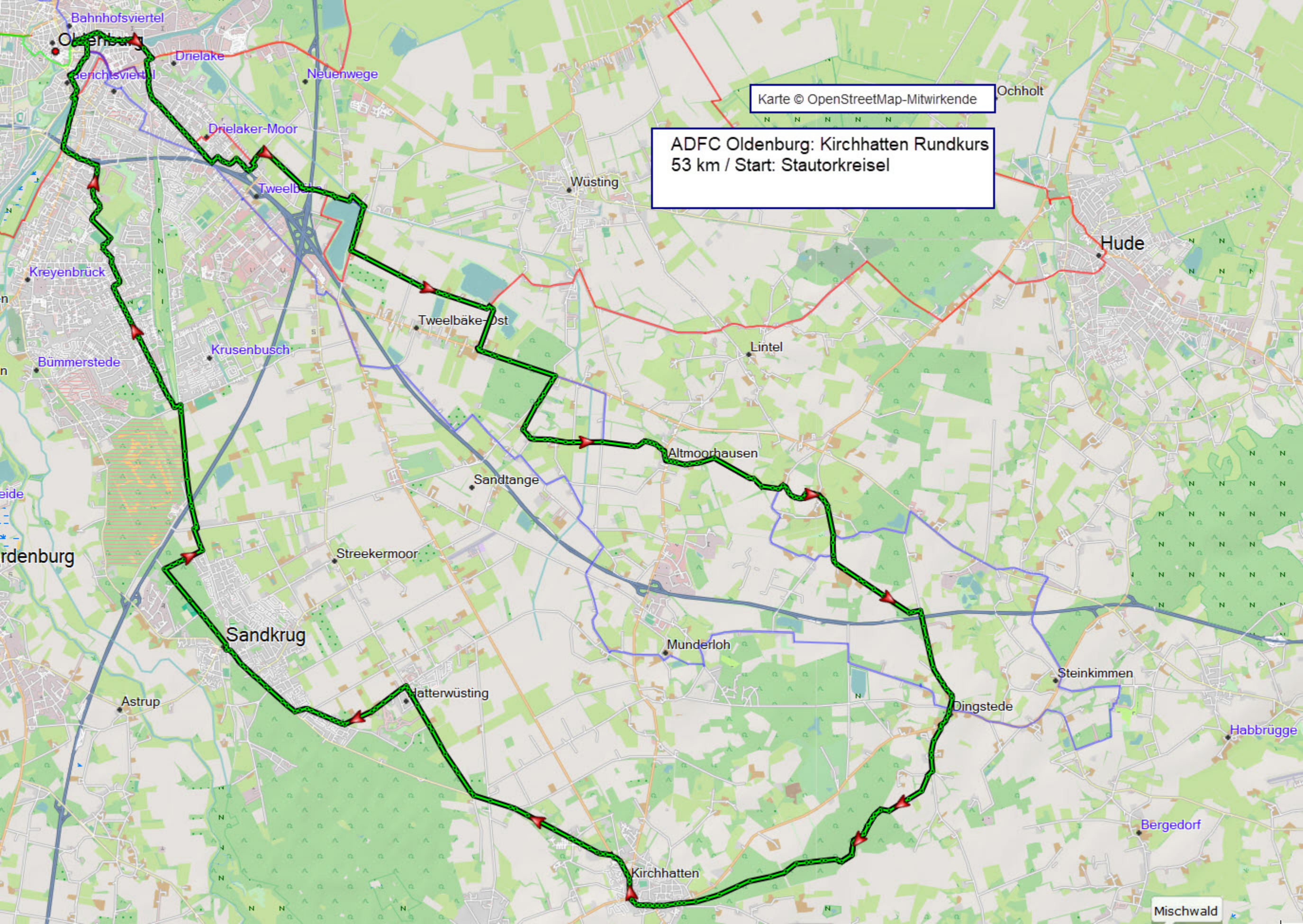


## Kirchhatten-Rundkurs - die Abwechslungsreiche

Wasser, eine offene landwirtschaftlich geprägte Kulturlandschaft und Wald bilden den Rahmen für eine abwechslungsreiche Radrundtour von Oldenburg. Der Weg führt über die Bauerndörfer Tweelbäke, Altmoorhausen, Hurrel und Dingstede zum Wendepunkt der Route in Kirchhatten. Dort bestehen gute Pausenmöglichkeiten mit Cafes und Gastronomie. Zurück geht es durch Hatterwüstring, Sandkrug und einer grünen Radstrecke in Kreyenbrück.

	<b>Auf der ADFC Homepage drei Dateien zum Download (im dunkelbauen Bereich “Medien zum Artikel” - rechts oben oder weiter unten zu finden)</b>
1.	Eine gpx Datei zu jeder Tour, die den Streckenverlauf auf einen Routenplaner wie z.B. komoot anzeigt.
2.	Eine Kurzanleitung zum Download und Laden einer gpx Datei im Routenplaner komoot.
3.	Eine Graphik mit einer einfachen Darstellung der Streckenführung. (Als grobe Orientierung gedacht)
	<b>Service im ADFC Infoladen an der Ziegelhofstraße 97</b>
1.	Kostenlose Broschüren mit Tourenempfehlungen für Oldenburg und Umgebung.
2.	Radwanderkarte Oldenburger Land (ca. 10 €).
3.	Weitere Kartenmaterialien für die Region und Deutschlandweit. (teils als kostenlose Broschüren)
4.	Im ADFC Infoladens kann man sich zusätzlich zu den Materialien den einen oder anderen Praxistipp abholen.
	<b><u><a href="#">Öffnungszeiten des ADFC Infoladens</a></u></b>



Karte © OpenStreetMap-Mitwirkende

ADFC Oldenburg: Kirchhatten Rundkurs  
53 km / Start: Stautorkreisel